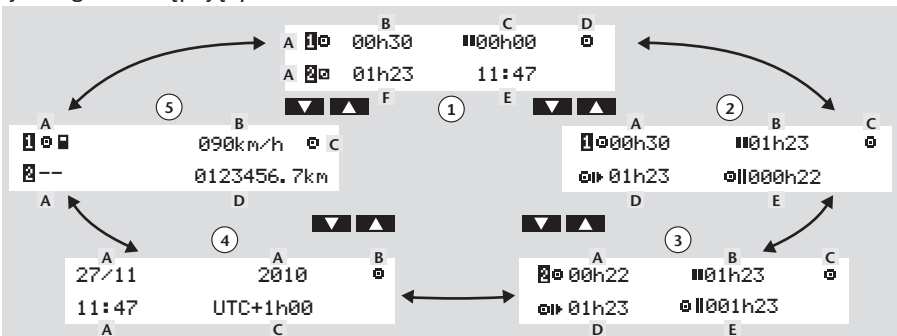


Wyświetlacze kierowcy

Użyć przycisku lub w celu przewijania w górę/w dół, w celu wyświetlenia jednego z następujących ekranów.

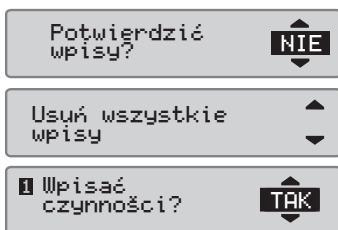


1.	Wyświetlacz standardowy, kierowca 1 & 2	A. Bieżąca czynność, kierowca 1 & 2 B. Jazda: Czas trwania ciągłej jazdy, kierowca 1 Brak jazdy: Czas trwania czynności kierowcy	C. Narastający czas przerwy, kierowca 1 D. Tryb pracy E. Czas lokalny F. Czas trwania czynności, kierowca 2
2.	Kierowca 1	A. Czas ciągłego prowadzenia B. Narastający czas przerwy C. Tryb pracy	D. Czas jazdy narastająco w bieżącym dniu E. Zbiorczy czas jazdy w bieżącym i poprzednim tygodniu
3.	Kierowca 2	A. Czas ciągłego prowadzenia B. Narastający czas przerwy C. Tryb pracy	D. Czas jazdy narastająco w bieżącym dniu E. Zbiorczy czas jazdy w bieżącym i poprzednim tygodniu
4.	Data i czas	A. Lokalny czas i data B. Tryb pracy	C. Czas UCT
5.	Wyświetlanie bieżącej prędkości	A. Typ karty wstawianej do gniazda 1 & 2 B. Bieżąca prędkość	C. Tryb pracy D. Drogomierz

Usuwanie wszystkich wpisów

Możliwe jest skasowanie niezapisanych wpisów i ponowne uruchomienie opcji *Wpisać czynności*.

- Wybrać i potwierdzić **NIE**.
- Wybrać i potwierdzić **Usuń wszystkie wpisy**.
- Wybrać i potwierdzić **TAK** aby rozpocząć procedurę od nowa.



Krótki przewodnik dla kierowcy Tachograf cyfrowy SE5000



Przegląd



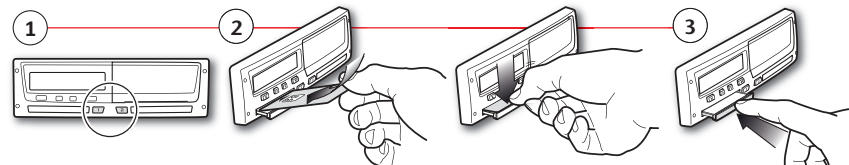
- Anuluj, przejście do poprzedniego ekranu
- Wybór, wyróżnienie, zmiana wartości
- Potwierdź, przejście do kolejnego ekranu

- Gniazdo karty kierowcy
- Przycisk kierowcy
- Przycisk drugiego kierowcy
- Gniazdo karty drugiego kierowcy
- Kaseta papieru

Uwaga! Operacje kartą i przeglądanie menu są możliwe wyłącznie w trakcie unieruchomienia pojazdu

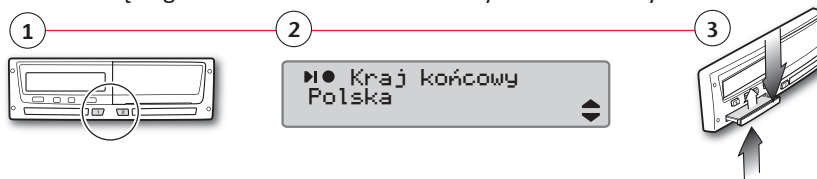
Włóż kartę (zawsze możliwe w menu standardowym i przy ZAŁĄCZONYM zapłonie)

- Nacisnąć i przytrzymać przycisk kierowcy lub drugiego kierowcy do momentu wysunięcia gniazda.
- Wstawić kartę tak aby układ scalony był zwrócony w górę.
- Zamknąć gniazdo naciskając ją łagodnie w przód.



Wymij kartę (nie jest dostępny we wszystkich menu)

- Nacisnąć i przytrzymać przycisk kierowcy lub drugiego kierowcy.
- Wybrać i potwierdzić bieżący kraj. Gniazdo wysunie się po dokonaniu potwierdzenia.
- Nacisnąć lekko kartę od spodu poprzez otwór w gnieździe, albo popchnąć krawędź gniazda w dół do momentu wyskoczenia karty.



STONERIDGE - SETTING THE STANDARD

SE5000 Rev. 7.3, 122022P/14R02 PL

Wszystkie szczegóły dotyczące funkcjonalności SE5000 można znaleźć w Podręczniku Kierowcy & Przedsiębiorstwa, lub na stronie www.SE5000.com

Opdpcz. do teraz? NIE

Scenariusz: Przybyłeś o 15:23, 23/11 i wyjąłeś kartę. Wykonwałeś inne prace do 17:00! odpoczywałeś do 20:37, 23/11, kiedy ponownie włożyłeś kartę.

- Wybrać i potwierdzić **NIE**.
- Potwierdzić ręczne dodanie pozycji za pomocą **TAK**.
- Zostanie z kolei wyświetlone. Pokazywane są data i czas lokalny dla ostatniego wyjęcia karty.
- Wybrać i potwierdzić czynność **Praca**.
- Wybrać i potwierdzić czas (godzina i minuta), do którego zakończyła się czynność.
- Zostanie z kolei wyświetlone.
- Wybrać i potwierdzić czynność **Opdpcz.** z ynek. W tym przykładowym nie trzeba niczego dostosowywać.
- Kontynuować krok 4 w rozdziale **Opdpcz. do teraz? TAK**.

Opdpcz. do teraz? TAK

Scenariusz: Karta kierowcy została wyciągnięta na koniec ostatniego dnia roboczego i wstawiona wraz z rozpoczęciem się nowego dnia roboczego.

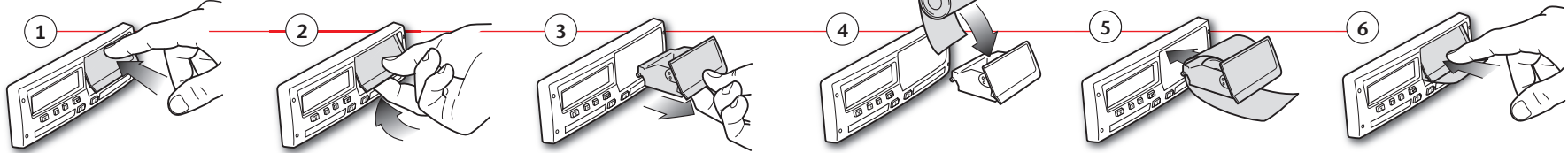
- Potwierdzić poprzez **TAK**.
- Wybrać i potwierdzić **Kraj końcowy** dla ostatniego dnia roboczego.
- Wybrać i potwierdzić **Kraj początk.** dla bieżącego dnia roboczego.
- Wybrać i potwierdzić czy ma być wykonywany jeździć czas pomiędzy wyjęciem i włożeniem karty jest krótszy, niż dzień godzin.
- Potwierdzić czy ma być wykonywany wydruk, czy też nie.
- Wybrać i potwierdzić **TAK** aby potwierdzić wpisy, lub **NIE** aby skasować lub zmodyfikować wpisy.
- Teraz jesteś gotowy do jazdy.

Wpisy wprowadzane ręcznie

W trakcie procedury wprowadzania wpisów ręcznych można używać przycisku E aby cofnąć się do poprzedniego wyboru, albo w tył w menu wyświetlania przed potwierdzeniem.

- Włożyć kartę kierowcy i odczekać do momentu gdy tachograf wykona przetwarzanie danych karty kierowcy. Na wyświetlaczu pokazane są: nazwisko właściciela karty, data i godzina ostatniego wyjęcia karty i czas lokalny/przesunięcie względem czasu UTC.
- Kontynuować **Opdpcz. do teraz? TAK** lub **NO**. Uwaga: Po upływie czasu przetwarzania (1 lub 20 minut) nie będzie już możliwe wprowadzanie wpisów ręcznych.
- Wybrać i potwierdzić **TAK**.
- Wprowadzić ręcznie dodanie pozycji za pomocą **TAK**.
- Potwierdzić ręczne dodanie pozycji za pomocą **TAK**.
- Zostanie z kolei wyświetlone. Pokazywane są data i czas lokalny dla ostatniego wyjęcia karty.
- Wybrać i potwierdzić czas (godzina i minuta), do którego zakończyła się czynność.
- Zostanie z kolei wyświetlone.
- Wybrać i potwierdzić czynność **Praca**.
- Wybrać i potwierdzić czas (godzina i minuta), do którego zakończyła się czynność.
- Zostanie z kolei wyświetlone.
- Wybrać i potwierdzić czynność **Opdpcz.** z ynek. W tym przykładowym nie trzeba niczego dostosowywać.
- Kontynuować krok 4 w rozdziale **Opdpcz. do teraz? TAK**.

Zmiana rolki papieru



Wydruki

Stoneridge	
▼ 06/03/2009 10:32 (UTC)	24h
⊞ Andersson Richard	⊞ S /00007001106910 0 0 20/02/2012
⊞ 1234567890ABCDEFG S /ABC 123	⊞ Stoneridge Electronics 900208R7.1/26R01
⊞ Johansson and Sons	⊞ S / 0 0 0 1 1 6 0 0 ⊞ 23/09/2008
⊞ S / 0 0 0 1 2 3 0 0 ⊞ 23/01/2009	06/03/2009 52
⊞ S /ABC 123	0 km
⊞ 08:55 00h01 ⊞⊞	⊞ 08:56 00h01 ⊞⊞
⊞ 08:57 01h25 ⊞⊞	⊞ 10:22 00h01 ⊞⊞
⊞ 10:23 00h09 ⊞⊞	1 km; 1 km
⊞ 08:53 S	0 km
⊞ 00h02 1 km	⊞ 08h54 01h25
⊞ 00h11 ? 00h00	⊞ 10h30
⊞ 27/02/2009 16:32	⊞ 11 S /ABC 123 93h41
⊞ 05/03/2009 15:20	⊞ X35 S /ABC 123 17h32
⊞ 05/03/2009 15:20	⊞ 11 S /ABC 123 17h32
⊞ 06/03/2009 08:55	⊞ X35 S /ABC 123 01h37
⊞ 06/03/2009 08:55	⊞ 11 S /ABC 123 01h37
⊞ 00 03/03/2009 09:15	⊞ X35 05h10
⊞ 00 03/03/2009 09:15	⊞ 05h10
⊞ 01 03/03/2009 14:26	⊞ 08 (1) 48h53
⊞ 07 05/03/2009 15:20	⊞ X35 19h12
⊞ S /00007001106910 0 0	⊞ S /00007001106880 0 0
⊞ 07 05/03/2009 15:20	⊞ 11 19h12
⊞ S /00007001106910 0 0	⊞ S /00007001106880 0 0
⊞	⊞
⊞	⊞
⊞	⊞

- 24-godzinna karta kierowcy
- Wydruk daty i czasu (czas UTC)
- Typ wydruku (24h, karta)
- Nazwisko posiadacza karty
- Imię posiadacza karty
- Numer identyfikacyjny karty i kraju
- Data ważności karty kierowcy
- Identyfikacja pojazdu, VIN
- Rejestrujący kraj członkowski oraz numer rejestracyjny pojazdu, VRN
- Producent tachografu
- Numer części tachografu
- Warsztat odpowiedzialny za ostatnią kalibrację
- Numer karty warsztatu
- Data ostatniej kalibracji
- Ostatnia kontrola, jakiej podlegał sprawdzany kierowca
- Data zapytania i licznik dziennej obecności karty
- Karta kierowcy w tacce karty 1
- VRN, numer rejestracyjny pojazdu, dla pojazdu w którym włożona jest karta kierowcy
- Stan hodometru pojazdu w momencie włożenia karty
- Czynności z włożoną kartą kierowcy, czasem rozpoczęcia i trwania
- Wyjęcie karty: Stan drogomierza pojazdu oraz odległość przebyta od ostatniego wstawienia karty, dla którego znany jest stan drogomierza.
- Dzienne podsumowanie czynności, szczegóły początku i zakończenia (czas, miejsce i stan drogomierza)
- Ostatnich pięć zdarzeń i usterek z karty kierowcy
- Ostatnich pięć zdarzeń i usterek z VU, zespołu pojazdu
- Miejsce kontroli
- Podpis kontrolującego
- Podpis kierowcy

Uwaga! Odnośnie do części wyłączonych, zobacz wydruk karty kierowcy.

Stoneridge	
▼ 06/03/2009 10:39 (UTC)	24h
⊞ Andersson Richard	⊞ S /00007001106910 0 0 20/02/2012
⊞ Schmidt Magnus	⊞ S /00007001106880 0 0 20/02/2012
06/03/2009	0 - 1 km
⊞ Andersson Richard	⊞ S /00007001106910 0 0 20/02/2012
⊞ S /ABC 123	03/03/2009 11:45
0 km	⊞ 00:00 08:53 08h53 ⊞⊞ 0 km; 0 km
⊞ 0 km	⊞ 08:53 08:55 00h02 ⊞⊞ 0 km; 0 km
⊞ Andersson Richard	⊞ S /00007001106910 0 0 20/02/2012
⊞ S /ABC 123	06/03/2009 10:26
0 km	⊞ 08:55 00h01 ⊞⊞
⊞ 08:56 00h01 ⊞⊞	⊞ 08:57 01h25 ⊞⊞
⊞ 10:22 00h01 ⊞⊞	⊞ 10:23 00h16 ⊞⊞
1 km; 1 km	2
⊞ Schmidt Magnus	⊞ S /00007001106880 0 0 20/02/2012
⊞ S /ABC 123	05/03/2009 14:40
0 km	⊞ 00:00 08h53 ⊞⊞ 0 km; 0 km
⊞ 0 km	⊞ 08:53 00h02 ⊞⊞ 0 km; 0 km
⊞ Schmidt Magnus	⊞ S /00007001106880 0 0 20/02/2012
⊞ S /ABC 123	06/03/2009 10:25
0 km	⊞ 08:55 00h01 ⊞⊞ M
⊞ 08:56 01h43 ⊞⊞ *	⊞ 1 km; 1 km
⊞ 00h00 0 km	⊞ 00h02 00h00
⊞ 00h00	⊞ 00h00
⊞ 00h00 0 km	⊞ 00h02 00h02
⊞ 00h00	⊞ 00h00
⊞ Andersson Richard	⊞ S /00007001106910 0 0 20/02/2012
⊞ S /ABC 123	⊞ 08:53 S
0 km	⊞ 00h02 0 km
⊞ 08h54 1 km	⊞ 01h25
⊞ 00h16	⊞ 10h37
⊞ Schmidt Magnus	⊞ S /00007001106880 0 0 20/02/2012
⊞ S /ABC 123	⊞ 08:53 S
0 km	⊞ 00h00 0 km
⊞ 00h00 1 km	⊞ 08h54
⊞ 01h43	⊞ 10h37

- 24-godzinny zespół pojazdu (VU)
- Wydruk daty i czasu (czas UTC)
- Typ wydruku (24h, VU)
- Nazwisko posiadacza karty (kierowcy)
- Imię posiadacza karty (kierowcy)
- Numer identyfikacyjny karty i kraju
- Data ważności karty kierowcy
- Nazwisko posiadacza karty (drugiego kierowcy)
- Imię posiadacza karty (drugiego kierowcy)
- Numer identyfikacyjny karty i kraju
- Data ważności karty drugiego kierowcy
- Czynności kierowcy zapisane w VU według gniazd w kolejności chronologicznej
- Data zapytania
- Stan drogomierza pojazdu o czasie 00:00 i 24:00
- Kierowca
- Kraj członkowski rejestrujący oraz numer rejestracyjny pojazdu dla poprzednio używanego pojazdu
- Data i czas wyjęcia karty z poprzedniego pojazdu
- Stan drogomierza pojazdu w momencie włożenia karty
- Czynności z czasem rozpoczęcia i trwania
- Drugi kierowca
- Kraj członkowski rejestrujący oraz numer rejestracyjny pojazdu dla poprzednio używanego pojazdu
- Data i czas wyjęcia karty z poprzedniego pojazdu
- Stan drogomierza pojazdu w momencie włożenia karty
- M= ręczne wpisy czynności kierowcy
- * = Okres odpoczynku o długości co najmniej 1 godzina
- Podsumowanie okresów bez karty gnieździe kierowcy
- Podsumowanie okresów bez karty w gnieździe drugiego kierowcy
- Dzienne podsumowanie czynności, szczegóły początku i zakończenia (czas, miejsce i stan drogomierza) (kierowca)
- Dzienne podsumowanie czynności, szczegóły początku i zakończenia (czas, miejsce i stan drogomierza) (drugi kierowca)