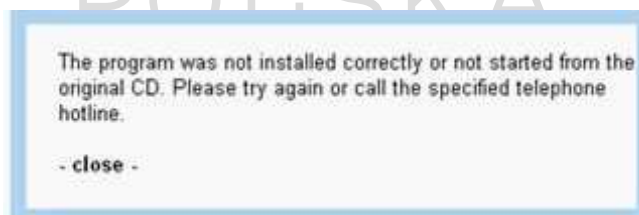


CBT- problem z wystartowaniem programu

Podczas włączenia płyty pojawia się problem z jej uruchomieniem oraz pojawia się następująca wiadomość:



Opis:

- W celu instalacji patcha należy być zalogowanym na komputerze jako administrator
- Rozpakuj przesłany plik i uruchom go
- Podczas instalacji, postępuj zgodnie ze wskazówkami podanymi przez program
- Program instalacyjny po przekopiowanie kilku plików, utworzy na twoim pulpicie skrót: Start DTCO, Training patch”
- Użyj tego skrótu do uruchamiania programu

Rozpoczęcie szkolenia DTCO po instalacji patcha:

Po instalacji patcha szkolenie należy rozpocząć według poniższych wytycznych:

- Włóż płytę do napędu, jeśli rozpocznie się automatyczne otwieranie programu przerwij ten proces przez zamknięcie wszystkich okien – przeglądarki programu szkoleniowego
- Uruchom program poprzez podwójne kliknięcie na skrót Start DTCO, Training patch, który został utworzony na twoim pulpicie
- Wybierz źródło napędu na twoim komputerze np. E
- Wybierz język, a następnie program szkoleniowy uaktywni się samoistnie

Uwagi: wybór napędu na twoim komputerze będzie potrzebny tylko raz, po instalacji patcha.

Niezbędne pliki aktualizacyjne (patch) dostępne są :

www.netpolska.com

(91) 482 32 32, (91) 483 70 70